



医療法人社団 高橋整形外科クリニック

理事長・院長
高橋 貢

1986年札幌医科大学卒業。札幌医科大学整形外科、ピッツバーグ ASRI 研究員、道立紋別病院助手、千歳市立病院医長・診療科長などを経て2004年に開院



院長
小山 健司

2001年札幌医科大学医学部卒業。同大整形外科入局後、済生会小樽病院、禎心会病院、西岡第一病院などで勤務。日本スポーツ協会 (JSPO) 公認スポーツドクター、日本整形外科学会専門医。元アルペンスキーマスター、帯同ドクターとしても活動。

当院では、子供から高齢者まで、怪我やその他の身体の痛み、スポーツ障害まで対応しています。骨粗鬆症やリウマチの方は駅前にある本院とも連携して診断、治療を進めていきます。怪我やスポーツ障害だけではなく、加齢によって徐々に出てくる関節の痛みに対しても、早期に確実な診断と治療を行い、適切なリハビリテーションを行うことがその後の生活の質を大きく左右します。痛みの原因を診察室だけではなく、リハビリテーション室での動きも見ながら評価しその改善に努めます。本院ではスペースと時間の関係で難しかった、スポーツをされる方の怪我後のリハビリから競技復帰までや、年齢に関わらずスポーツをされない方の身体の調子をよく保つためのメンテナンスの方法から運動習慣を身に付けるまでのお手伝いを、スタッフが一丸となって、皆様の生活の質がいつまでも良い状態を保てるように努めていきます。

施設ご紹介

医療法人社団 高橋整形外科クリニック

高橋整形外科リハビリテーションクリニック

〒066-0031 千歳市長都駅前3丁目1番31号
TEL 0123-27-1971 FAX 0123-27-1972

ツヨクナレバ イタク ナイ

お問い合わせ

0123-27-1971

診療時間

	月	火	水	木	金	土	日
午前 9:00~13:00	●	●	●	●	●	●	/
午後 14:30~18:30	●	●	△	○	●	/	/

休診日/日・祝日

△…第3週のみ水曜日午後休診

○…第3週のみ木曜日午後診療

- ・呼吸器内科外来、メタボ外来は午前のみ診療 **予約優先**
- ・リハビリテーション **完全予約制**

受付時間

	午前	午後
月・火・水・金	8:30~12:30	14:30~18:00
木・土		—
日・祝日	休診日	

アクセスマップ



2021年8月下旬
開院予定

高橋整形外科クリニック分院

私たちは

「良質な医療とリハビリテーションを、近くで速やかに提供できる」
皆さんのかかりつけ医を目指します。

全ての人により良い運動習慣を。



医療法人社団
高橋整形外科クリニック
高橋整形外科
リハビリテーションクリニック

JR長都駅すぐ側に高橋整形外科の分院が誕生！
市民の健康維持・増進をサポートします！

診療科目



整形外科

関節の病気、骨粗しょう症、骨折や捻挫などの外傷、脊椎脊髄の病気、上肢、下肢の病気、スポーツ障害、小児の整形外科的な病気・乳幼児の検診、骨・関節・筋肉などの腫瘍の診断・治療を行います。

骨粗鬆症診察、リウマチ診察

検査の結果や必要性に応じて本院での専門的治療を連携して行います。



呼吸器内科・内科

呼吸器専門医による急性・慢性の呼吸器疾患を中心とする内科疾患に対応します。



メタボ外来

メタボリックシンドロームとは、内臓肥満に加えて「脂質異常」、「高血糖」、「高血圧」が組み合わさることによって、心臓病や脳卒中などになりやすい病態のことを言います。薬物療法や生活指導のほか運動処方箋に従って運動療法を行います。



運動器リハビリ、スポーツリハビリ

スポーツ選手がけがをした後のリハビリや、競技復帰までの運動をサポートしたり、痛みや障害により運動機能や日常生活に制限がある方に対して理学療法による治療を提供しています。要支援・要介護認定を受けている方を対象として運動に特化したリハビリを行います。



通所リハビリ・介護予防通所リハビリ

要支援・要介護認定を受けている方を対象としたリハビリを提供します。自宅からの送迎があり、医師、看護師、理学療法士がサポートし、70分間の短時間で運動に特化したリハビリを行います。



① 受付



② 待合室



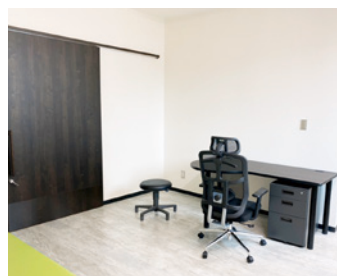
③ 待合室カウンター
(コンセント、USBあり)



④ カフェコーナー



⑤ 中待合



⑥ 診察室



⑦ 処置室



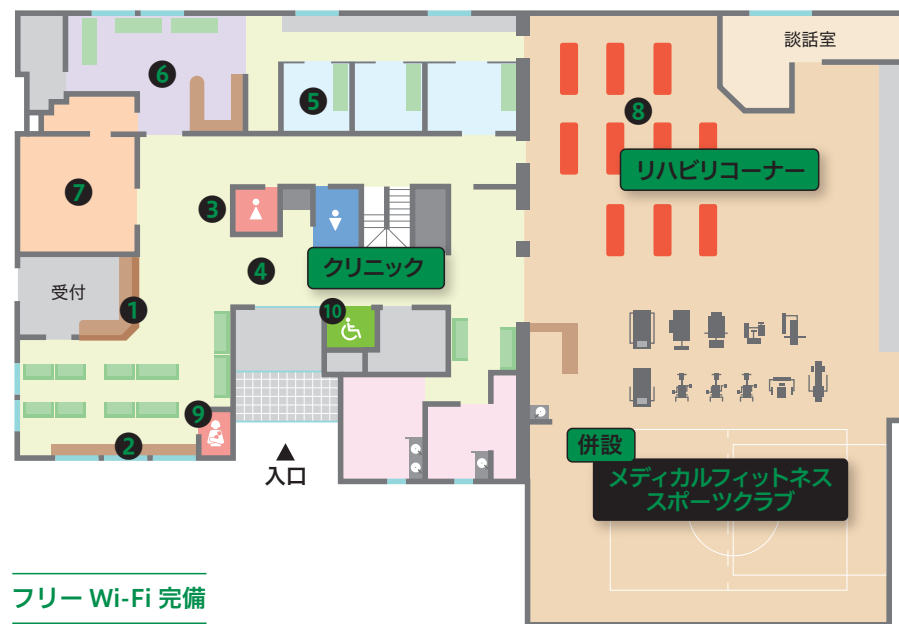
⑧ 放射線室



⑨ リハビリコーナー



⑩ 授乳室



フリー Wi-Fi 完備